

Eine neue Ära der Wasserwirtschaft

SURU Water: Die Health-App fürs Zuhause!

Mehr Transparenz und Sicherheit für Ihre Kund:innen:
Unsere App erfasst den Wasserverbrauch
transparent und erkennt selbst Mikroleckagen
– datenschutzkonform und zuverlässig.



Starke Partner mit einer Mission



Die beste Vorsorge für ein intaktes Leitungssystem von einem Team, das so noch nie so zusammengestellt wurde:

Hersteller der modernsten Funk-Ultraschallwasserzähler, Gebäudeversicherer und Versorger, die Ihre Region zukunftsorientiert voranbringen wollen: Diese starken Partner, zusammen mit der SURU-Technologie, schaffen Sicherheit vor Leitungswasserschäden und Übersicht über Verbräuche für Hausbewohner und öffentliche Gebäude. Eine neue Ära der Wasserwirtschaft mit Mehrwerten für alle Beteiligten.

Durch die Einführung und den Einbau von Funk-Ultraschallwasserzählern in Kombination mit der passenden technischen Infrastruktur können Sie das volle Potenzial dieser Geräte nutzen.

Wir bei SURU Water verstehen uns als Ihr Partner und unterstützen Sie dabei, in ein neues Zeitalter der Wasserversorgung zu starten: zukunftsfähig, wirtschaftlich und transparent. Mit unserer SURU-Technologie und der Zusammenarbeit mit der Versicherungswirtschaft wird aus Ihren Funk-Ultraschallwasserzählern ein echter Schutz für Gebäude gegen Leitungswasserschäden.

Wie das funktioniert?

- Ihre Bürger:innen erhalten kostenlosen Zugang zur SURU Water App, die viele Mehrwerte bietet.
- Die Kosten tragen die Versicherungsgesellschaften, die durch unseren Rohrmonitor Leitungswasserschäden reduzieren.
- Für Sie und Ihre Bürger:innen entstehen also nur Vorteile – weder Kosten noch zusätzliche Aufwände.

Unsere Versicherungspartner:



Stefanie Kresse

Leader Sales and Communication
SURU, LIXIL EMENA

M: +49 (0)151 29117528
M: stefanie.kresse@suru-water.com
W: www.suru-water.com



➤ Hey SURU, wie hoch ist mein Verbrauch?
Bürger:innen können ganz einfach ihr Zuhause konfigurieren und individuelle Daten einsehen.

Ultraschallwasserzähler mit SURU-Technologie: Die beste Prävention im Gebäude



Die Voraussetzungen, um als Versorger SURU-ready zu werden

Damit Sie als Versorger das volle Potenzial der Funk-Ultraschallwasserzähler in Kombination mit SURU Water für sich nutzen können, sind folgende Grundvoraussetzungen nötig:

- Einbau von smarten, modernen Funk-Ultraschallwasserzählern mit integrierter SURU-Technologie
- Nutzung einer robusten Kommunikationsinfrastruktur
- Bereitstellung einer leistungsfähigen Datenplattform

Die Installation von Funk-Ultraschallwasserzählern erfolgt genau wie beim bisher bekannten Flügelradwasserzähler. Zudem ist der Aufbau einer robusten Kommunikationsinfrastruktur erforderlich, die die Datenübertragung der Geräte zur Datenplattform ermöglicht. Dabei spielt LoRaWAN als ein energieeffizientes, drahtloses Kommunikationsprotokoll für smarte Geräte eine führende Rolle, das sich durch seine große Reichweite und einfache Installation auszeichnet. Es ermöglicht die zuverlässige und kosteneffiziente Übertragung von Daten über große Entfernungen, was es besonders nützlich für weitere Anwendungen wie Smart Cities macht. In Kürze wird das auch über das vorhandene NB-IoT Netzwerk der Telekommunikationsanbieter möglich sein. Die Einrichtung einer leistungsfähigen und skalierbaren Datenplattform zur Erfassung, Speicherung, Verarbeitung und Analyse der von den Geräten gesammelten Daten vervollständigt die Grundvoraussetzungen.



Hey SURU, unterstütze mich!

Unterstützung bei der Auswahl der technischen Infrastruktur

SURU Water unterstützt den Versorger bei der Auswahl der technischen Infrastruktur, u.a. Datenplattform und Funknetzwerk unter Berücksichtigung der lokalen Gegebenheiten und Voraussetzungen. Dabei arbeitet SURU Water mit bekannten und etablierten Partnern zusammen, die einen einfachen und sicheren Start ermöglichen.

Die wichtigsten Vorteile des Einsatzes von Funk-Ultraschallwasserzählern



„Die SURU Water App bietet uns als Stadtwerk einen entscheidenden Vorteil: Sie ermöglicht unseren Bürger:innen volle Transparenz über ihren Wasserverbrauch und fördert einen nachhaltigen Umgang mit Wasser sowie die Prävention von Wasserschäden.“

Michael Schneider
bei den Stadtwerken Bayreuth
verantwortlich für den Messtellenbetrieb.

Genauere Abrechnung:

Die Fernauslesbarkeit und die hohe Messgenauigkeit der Geräte ermöglichen eine regelmäßige, automatische und präzise Erfassung von Verbrauchsdaten und machen Abrechnungsfehler sowie manuelle Nacharbeiten obsolet.

Längere Nutzungsdauer:

Funk-Ultraschallwasserzähler haben im Vergleich zu Flügelradwasserzählern keine mechanischen Teile und sind damit weniger anfällig für Verschleiß und mechanische Fehler. In Kombination mit den verbauten Langzeitbatterien ist eine zuverlässige Nutzung der Geräte von über zwölf Jahren, konform zum Mess- und Eichgesetz, gewährleistet. Bestimmte Hersteller geben hier sogar eine Garantie.

Steigerung der Betriebseffizienz:

Durch die Fernauslesbarkeit, die lange Lebensdauer der Geräte (mindestens zwölf Jahre) und den geringen Wartungsaufwand werden die Betriebs- und Verwaltungskosten dank verlängerter Wechselintervalle gesenkt. Gleichzeitig steigt die Zuverlässigkeit, da manuelle oder lokale Ablesungen sowie proprietäre Geräte und Software entfallen.

Reduzierung von Netzverlusten:

Die Fernauslesbarkeit bietet eine vollständige Übersicht über die Gerätedaten. Dadurch können Wasserverluste im Trinkwassernetz frühzeitig erkannt, behoben und reduziert werden – dank einer flächendeckenden und kontinuierlichen Überwachung..

Optimierung des Netzes:

Die gewonnenen Erkenntnisse aus den Daten ermöglichen bessere Lastprognosen sowie Netzsteuerung und damit eine effizientere Nutzung und Planung der Wasserinfrastruktur.

Technologieoffenheit schafft Zukunftssicherheit:

Die Geräte sind mit mehreren modernen Funk-Protokollen ausgestattet und können leicht in neue oder bestehende technische Infrastrukturen integriert werden. Damit sind Funk-Ultraschallwasserzähler eine sinnvolle Erweiterung der Smart City.

Vorteile & Nutzen für Ihre Bürger:innen

Wir bieten Ihren Bürger:innen zahlreiche Vorteile, die ihre Wassernutzung effizienter, transparenter und nachhaltiger gestalten. Durch die Nutzung der kostenlosen SURU Water App und der SURU-Technologie in den Geräten wird der Alltag durch folgende Mehrwerte erleichtert:



Komfortable und transparente Abrechnung:

Durch die automatisierte und zeitnahe Übermittlung sowie Visualisierung von Verbrauchsdaten in der App erhalten Bürger:innen Transparenz, die möglichen Streitigkeiten und Missverständnissen vorbeugt. Zudem entfällt die manuelle Ablesung, was Zeit spart und den Aufwand reduziert.



Transparenz und Nachhaltigkeit:

Die App erfasst und visualisiert den Wasserverbrauch, was dabei hilft, den individuellen Verbrauch besser zu verstehen und gezielt anzupassen. So wird ein bewusster Umgang mit Wasser gefördert, der zu aktiver Ressourcenschonung beiträgt.



Rohrmonitor – Frühwarnsystem und Benachrichtigung:

Die SURU-Technologie erkennt frühzeitig Probleme wie tropfende Wasserhähne, laufende Toilettenspülungen und sogar versicherungsrelevante Leckagen. Über die SURU Water App werden ihre Bürger:innen benachrichtigt. Das trägt zur Verringerung von Leitungswasserschäden und zur Wassereinsparung bei.



Direkte Ansprechperson bei Fragen und Anliegen:

Bei Fragen zur App ist SURU Water der zentrale Ansprechpartner für Bürgerinnen und Bürger. In Zusammenarbeit mit unseren Partnern wird so die bestmögliche Hilfe sichergestellt.



Wasserzusammensetzung:

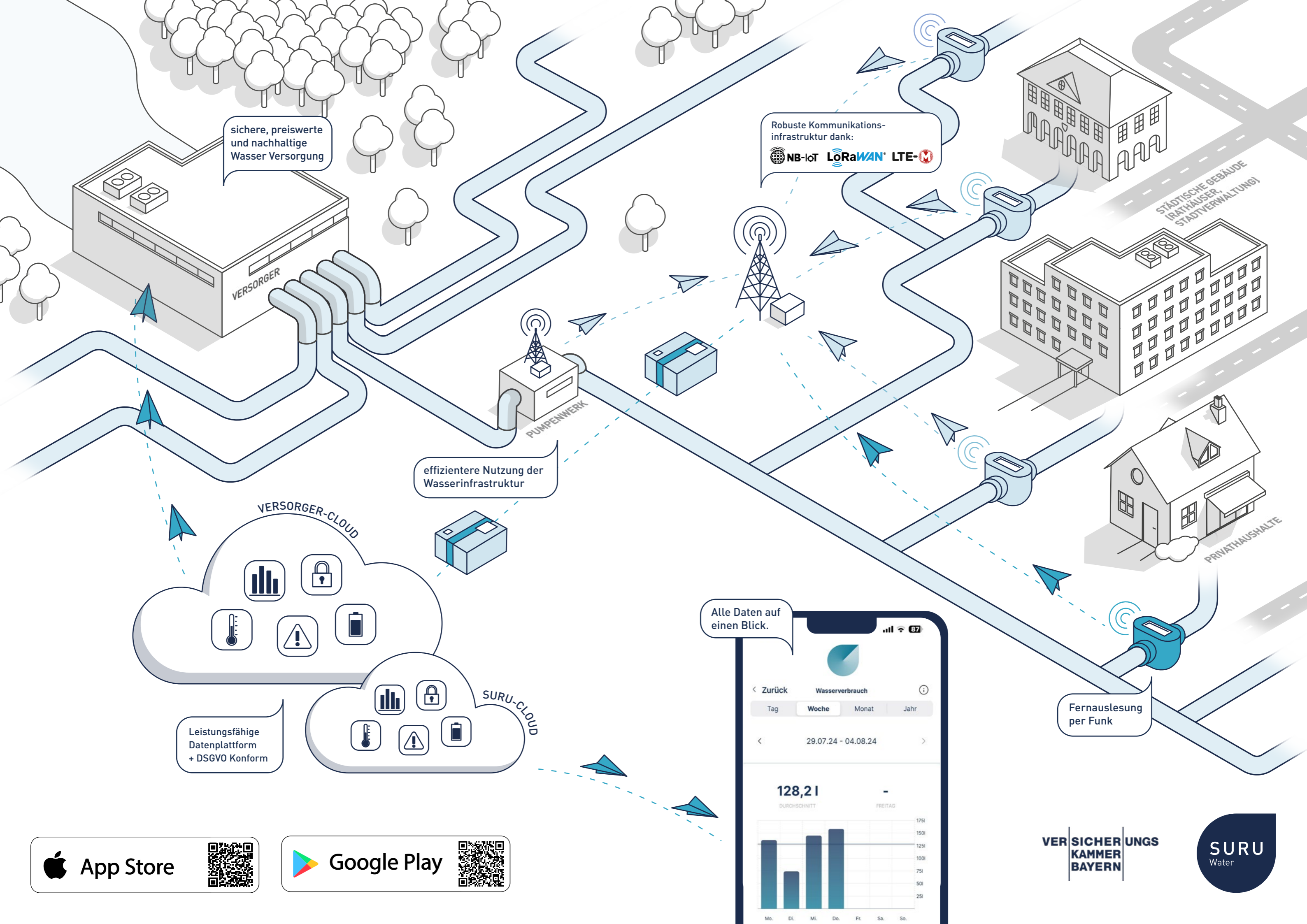
Mit der SURU Water App kann jede:r mehr über die regionale Wasserqualität und -zusammensetzung erfahren. Die Daten, die jährlich vom Versorger bereitgestellt werden, sind stets aktuell und über die App für die Bürger:innen abrufbar.

SURU
Water

Hey SURU, wer bist du?

Wir liefern die Health-App fürs Zuhause. Als Softwareunternehmen ergänzen wir Ihre bestehende oder zukünftige Dateninfrastruktur. Als Tochterunternehmen von GROHE verfügen wir über das nötige Know-how für eine sichere Prävention von Leitungswasserschäden. Unsere SURU-Technologie ist direkt in die modernsten

Funk-Ultraschallwasserzähler integriert. Zudem kooperieren wir mit den wichtigsten Akteuren der Wasserwirtschaft: Versorger, Anbieter, Wasserzählerhersteller und Versicherungen bilden mit uns ein Netzwerk, um Zeit, Geld und unsere wertvollste Ressource – Wasser – zu schützen.



sichere, preiswerte und nachhaltige Wasser Versorgung

Robuste Kommunikationsinfrastruktur dank:
 NB-IoT LoRaWAN LTE-M

STÄDTISCHE GEBÄUDE
 (RATHÄUSER, STADTVERWALTUNG)

VERSORGER

PUMPENWERK

effizientere Nutzung der Wasserinfrastruktur

VERSORGER-CLOUD

SURU-CLOUD

Leistungsfähige Datenplattform + DSGVO Konform

Fernauslesung per Funk

Alle Daten auf einen Blick.



VERSICHERUNGS
 KAMMER
 BAYERN



Zählerarten im Kostenvergleich über zwölf Jahre:

Ein Kostenvergleich umfasst verschiedene Faktoren, die über die reinen Beschaffungskosten des Zählers hinausgehen. Obwohl der Funk-Ultraschallwasserzähler zunächst teurer als der Flügelradzähler erscheint, erweist er sich langfristig als wirtschaftlicher.

Die folgende vereinfachte Darstellung bewertet die wesentlichen Vorteile (Eichfristverlängerung und Entfall der Ablesekosten) aus wirtschaftlicher Sicht: Somit ergibt sich ein Break-even nach spätestens sechs Jahren. Weitere Vorteile stellen wir Ihnen gerne in einer individuellen Wirtschaftlichkeitsbetrachtung zusammen.

	Flügelradwasserzähler	Funk-Ultraschallwasserzähler
12		Break-even spätestens in 6 Jahren
	Ablesekosten	
	Wechsel Zähler	
	Anschaffung Zähler	
	Ablesekosten	
	Wechsel Zähler	
0	Anschaffung Zähler	Anschaffung Zähler



Hey SURU, wie rechnet sich das?

Wirtschaftlichkeitsbetrachtung als Entscheidungsvorlage

SURU Water unterstützt Sie als Versorger bei der Erstellung einer Wirtschaftlichkeitsanalyse, die Entscheidungsträgern hilft, die Vorteile und Investitionen klar und verständlich darzustellen. Dies ermöglicht eine fundierte Entscheidung über die Einführung eines Funk-Ultraschallwasserzählers.

In einem persönlichen Gespräch helfen wir Ihnen gerne bei der Ausarbeitung einer maßgeschneiderten Wirtschaftlichkeitsbetrachtung für die Geschäftsführung, um die Investitionspotenziale und mögliche Einsparungen und Effizienzgewinne umfassend zu betrachten. Sprechen Sie uns gerne an!

Die SURU Wirtschaftlichkeitsbetrachtung als Entscheidungsgrundlage

analoge Flügelradwasserzähler	Funk Ultraschallwasserzähler mit SURU-Technologie	Finanzieller Auswirkung durch den Zählerwechsel
Keine Nutzung der SURU Water App für Endkunden	Kostenlose Nutzung der SURU Water App für den Endkunden	Geringere Betriebskosten
Regellaufzeit von sechs Jahren. Eichfristverlängerung eher unwahrscheinlich.	Laufzeit von bis zu zwölf Jahren durch Eichfristverlängerung mit optimierten Stichprobenverfahren.	Geringere Betriebskosten
Jährliche manuelle Zählererfassung und ggfs. Verbrauchsschätzung	Regelmäßige Fernauslesbarkeit der Geräte	Verbrauchsgerechtere Messung und Abrechnung
Wasserverluste durch ungemessenes Wasser bei geringen Durchflüssen über die Nutzungsdauer	Geringe Wasserverluste durch Reduzierung von Schleichverlusten über die Nutzungsdauer	gerechtere Verbrauchsabrechnung
Manipulationen werden nicht oder erst sehr spät erkannt	Zeigt Manipulation an und übermittelt die Meldung	schnelle Erkennung von Betrugsversuchen (Wasserdiebstahl)

Zusammengefasst erhalten Sie:

Das SURU Versorger Paket:

SURU Water App

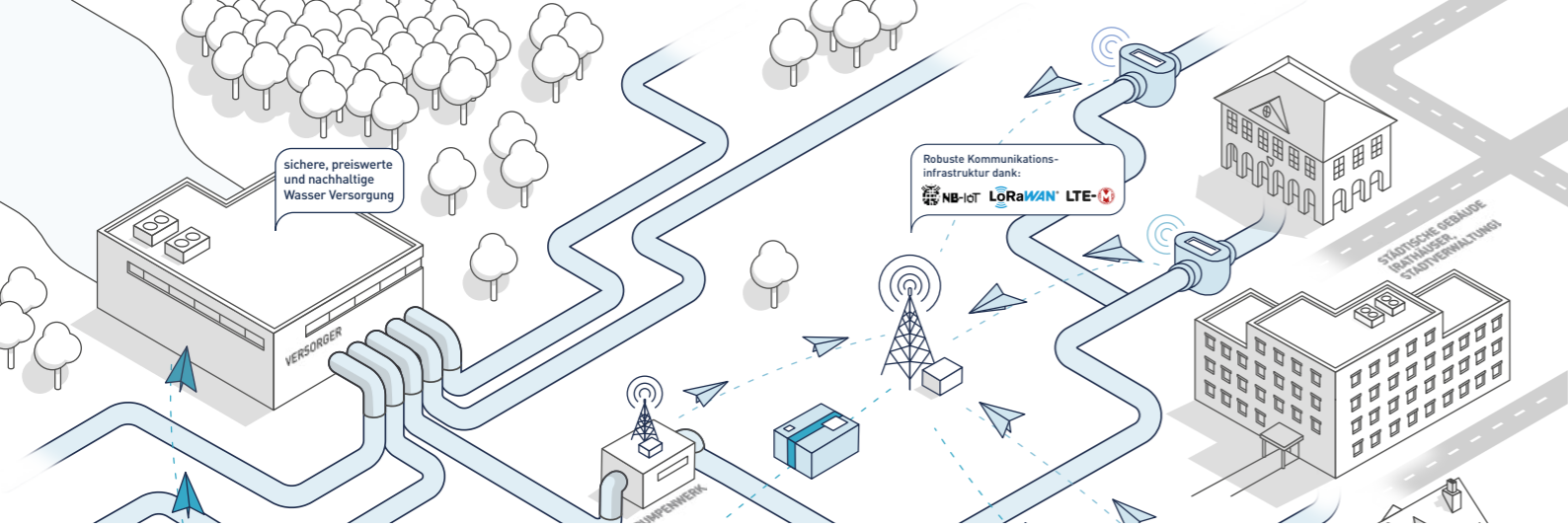
Die kostenfreie Gesundheits-App für Wasserleitungen: **Wachsende Mehrwerte ab Tag 1**

SURU Technology

Der integrierte Schutz gegen Leitungswasserschäden im Gebäude: **Mit jedem zertifizierten Zähler**

SURU-Toolkit

Die individuelle Wirtschaftlichkeitsbetrachtung für Ihr Versorgungsgebiet: **Rendite spätestens ab dem 6. Jahr**



So einfach ist es, SURU-ready zu sein

Wir unterstützen Sie als Versorger gerne bei jedem Schritt auf dem Weg, das volle Potenzial von SURU zu nutzen und Ihre Kunden vor Leitungswasserschäden zu bewahren. Deshalb haben wir bereits einigen Herstellern unsere Technologie zur Verfügung gestellt und sie als SURU-ready-Partner zertifiziert.

Sie als Versorger erhalten von uns eine Empfehlungsliste mit allen Partnern.

Im nächsten Schritt erfolgt die Anbindung Ihrer lokalen Datenplattform an unser SURU Water-Ökosystem. Hierbei werden von uns ausschließlich Standard-schnittstellen verwendet, um eine schnelle und nachhaltige Verbindung zu ermöglichen.

Die Mehrwerte auf einen Blick:

Leichtere Kommunikation:

Zwischen Bürger:innen und Versorgern liegt nur eine Handbewegung, da sie über die SURU Water App einfach kommunizieren können.

Alle Daten auf einen Blick:

Ob Wasserverbrauch, Wasserzusammensetzung oder den Rohrmonitor – über die SURU Water App haben Bürger:innen alles auf einen Blick und immer griffbereit.

Individuell:

In der App können Bürger:innen ihr Zuhause individuell konfigurieren. Sie können angeben, welchen Gebäudetyp sie bewohnen, welche Wasseranschlüsse sie besitzen und welche Daten sie abrufen lassen möchten. Ob Mehr- oder Einfamilienhaus: Alle Optionen lassen sich auswählen und darstellen.



Hey SURU, Was ist mit Datenschutz?

SURU Water hat für die datenschutzrechtlichen Fragen ein Standardverfahren zur Einhaltung des Datenschutzes (DSGVO) nach europäischem Recht entwickelt. Hierzu gehören insbesondere die Erweiterung der Versorger AGBs und

die SURU Water AGB. Gerne zeigen wir Ihren Datenschutzbeauftragten im Detail die Anwendungsfälle mit Bezug zum Datenschutz.

Sie sind bereit zu starten? Der SURU-ready Plan:

- ✓ **Zählermodell-Auswahl**
Wir bieten Ihnen eine Übersicht unserer zertifizierten SURU-ready Partner für eine optimale Zählermodell-Auswahl.
- ✓ **Rollout-Plan**
Gemeinsame Entwicklung eines maßgeschneiderten Rollout-Plans für den Wechsel in Ihrem Versorgungsgebiet.
- ✓ **Business Case Gesamtflotte**
Unterstützung bei der Wirtschaftlichkeitsberechnung für Ihre spezifische Investitionsentscheidung.
- ✓ **Vertrag & Datenschutz**
Integration von Business Case und Rollout-Plan in einem transparenten, rechtskonformen Vertrag.
- ✓ **Systemintegration**
Beratung zur Systemintegration und Auswahl geeigneter Plattformpartner aus unserem SURU-ready Netzwerk und Anbindung der ausgewählten Plattform an die SURU Cloud.
- ✓ **Kommunikation und PR-Begleitung**
Bereitstellung von Marketing-Materialien sowie Unterstützung bei der Planung und Umsetzung Ihrer Kommunikationsmaßnahmen.

SURU
Water

Worauf noch warten? Werden Sie jetzt SURU-ready.

Nutzen Sie das volle Potential der Funk-
Ultraschall-wasserzähler in Kombination
mit SURU Water für eine neue Ära der
Wasserwirtschaft.



Stefanie Kresse

Leader Sales and Communication
SURU, LIXIL EMENA

M: +49 (0)151 29117528
M: stefanie.kresse@suru-water.com
W: www.suru-water.com

SenseGuard GmbH
Feldmühleplatz 15
40545 Düsseldorf

Unsere **SURU-ready Partner:**

HEITLAND

PIPERSBERG



STADT
WERKE
Bayreuth